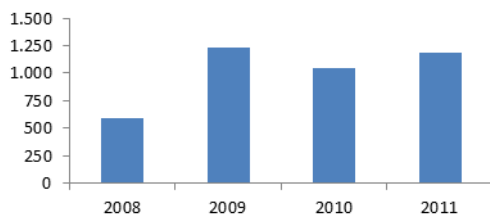


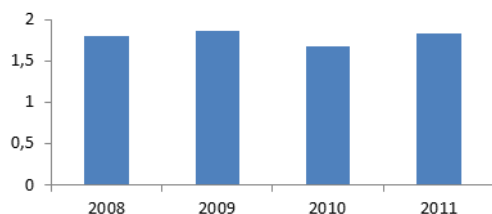
# Implementação do PACE 07

Número de vistorias efetuadas



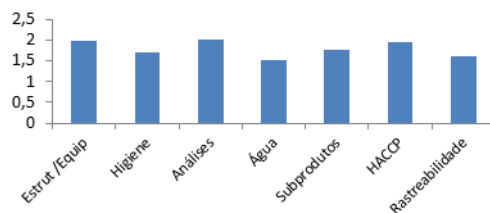
Depois de uma fase de arranque, em 2008, o número de vistorias por ano tem estabilizado por volta das 1100 vistorias/ano.

Média do grau de cumprimento



O Grau de cumprimento médio varia entre 1 (condições de laboração muito satisfatórias) e 4 (condições de laboração muito insatisfatórias). Assim, o plano tem evoluído de forma irregular nos diferentes anos. Entre 2009 e 2010 registou-se uma melhoria significativa, tendo havido um agravamento do grau de cumprimento de 2010 para 2011.

Grau de cumprimento médio



O resultado conjunto dos 4 anos, permite identificar a Higiene, a Água e a Rastreabilidade como os parâmetros com melhores classificações. A manutenção de Estruturas/equipamentos e os controlos analíticos apresentam os níveis de cumprimento menos satisfatórios.

## RESPONSABILIDADES



Os **operadores das empresas** asseguram que os géneros alimentícios preenchem os requisitos da legislação alimentar aplicáveis às suas atividades e verificam o cumprimento desses requisitos.

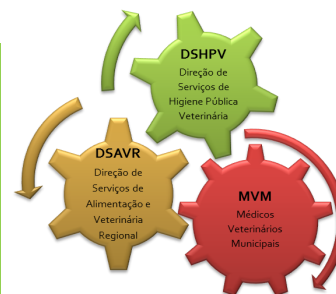


As **autoridades competentes** procedem ao controlo e à verificação do cumprimento dos requisitos relevantes da legislação, pelos operadores das empresas.

## ORGANIZAÇÃO

### DSHPV

- ⇒ Elabora e mantém atualizadas as listas de verificação
- ⇒ Promove e assegura, com as DSAVR, ações de formação
- ⇒ Analisa e promove o esclarecimento de dúvidas e propostas



### DSAVR

- ⇒ Divulga, articula e define objetivos com os MVM
- ⇒ Promove a uniformização da atuação
- ⇒ Supervisiona os controlos efetuados

### MVM

- ⇒ Mantém um registo atualizado dos estabelecimentos
- ⇒ Programa e executa os controlos oficiais
- ⇒ Mantém um registo atualizado dos controlos efetuados

**Direção-Geral de Alimentação e Veterinária**  
**Direção de Serviços de Higiene Pública Veterinária**

Rua Elias Garcia n.º 30, Venda Nova  
2704 - 507 Amadora  
Tel: 214 767 490  
Fax: 214 767 500  
higienepublica@dgv.min-agricultura.pt



GOVERNO DE  
PORTUGAL

MINISTÉRIO DA AGRICULTURA,  
DO MAR, DO AMBIENTE  
E DO ORDENAMENTO DO TERRITÓRIO

DGAV

DIREÇÃO GERAL  
DE ALIMENTAÇÃO  
E VETERINÁRIA

## PACE 07

Plano de Aprovação e Controlo de  
Estabelecimentos

## Talhos e Peixarias



[www.dgv.min-agricultura.pt](http://www.dgv.min-agricultura.pt)

# PACE 07 - Plano de Aprovação e Controlo de Estabelecimentos (talhos e peixarias)

## O QUE É?

O **PACE 07** é um plano de controlo do cumprimento da legislação relativa à **higiene dos géneros alimentícios**, nos estabelecimentos de venda a retalho de carne e peixe, com vista a assegurar a **proteção dos consumidores**, em matéria de segurança alimentar.

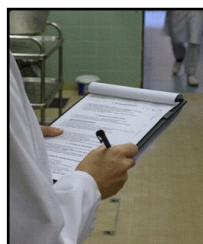


## 4 OBJETIVOS

- ⇒ Promover o cumprimento da legislação e a **melhoria** das condições de laboração
- ⇒ **Normalizar** os procedimentos de controlo efetuados em todo o país
- ⇒ Definir a **articulação** entre os municípios e os serviços locais, regionais e centrais da DGAV
- ⇒ Manter uma **base de dados** atualizada, de apoio aos controlos oficiais

## 7 PARÂMETROS

Os **Médicos Veterinários Municipais** verificam e classificam o cumprimento das regras em relação a:



1. Estrutura/equipamentos
2. Higiene
3. Análises
4. Água
5. HACCP
6. Subprodutos
7. Rastreabilidade

A **frequência de controlo** depende do grau de cumprimento da vistoria anterior.

## LEGISLAÇÃO GERAL

O **Regulamento (CE) 852/2004** de 29 de Abril, relativo à higiene dos géneros alimentícios, define um conjunto de requisitos gerais a que devem obedecer todas as empresas do setor alimentar.

O **Decreto Lei 48/2011** simplifica o regime de exercício de diversas atividades económicas no âmbito da iniciativa «Licenciamento zero».

Para mais informação sobre o PACE 07 ou a legislação aplicável à venda a retalho de carne e peixe, contacte-nos:

**higienepublica@dgv.min-agricultura.pt**

**Norte** - 253 559 160

**Centro** - 271 208 335/6

**Lisboa e Vale do Tejo** - 263 286 613

**Alentejo** - 266 730 580

**Algarve** - 289 870 723

## LEGISLAÇÃO - TALHOS

O **Decreto Lei 147/2006**, define as regras aplicáveis à **distribuição e venda de carnes**, nomeadamente:

- ⇒ Meios e condições de distribuição
- ⇒ Requisitos dos locais de venda, meios frigoríficos e temperaturas de conservação
- ⇒ Preparação de carne picada, preparados de carne e produtos à base de carne
- ⇒ Embalagem e exposição de carnes
- ⇒ Higiene e formação do pessoal



## LEGISLAÇÃO - PEIXARIAS

**Decreto-Lei 25/2005**  
Comercialização de bacalhau

**Decreto-Lei 37/2004**  
Comercialização de produtos da pesca e aquicultura congelados, ultracongelados e descongelados

**Decreto-Lei 134/2002**  
Rastreabilidade e informação ao consumidor

**Portaria 587/2006**  
Denominações comerciais autorizadas

**Portaria 1421/2006**  
Comercialização de moluscos bivalves, equinodermes, tunicados e gastrópodes marinhos vivos

